

**ГРАФИЧЕСКОЕ ОПИСАНИЕ**  
**местоположения границ населенных пунктов, территориальных**  
**зон, особо охраняемых природных территорий, зон с особыми**  
**условиями использования территории**

***Зона застройки индивидуальными жилыми домами и домами блокированной застройки***

(наименование объекта, местоположение границ которого описано (далее - объект)

**Раздел 1**

<b>Сведения об объекте</b>		
<b>№ п/п</b>	<b>Характеристики объекта</b>	<b>Описание характеристик</b>
<b>1</b>	<b>2</b>	<b>3</b>
1	Местоположение объекта	Республика Мордовия, м.р-н Атюрьевский, с/п Стрельниковское
2	Площадь объекта ± величина погрешности определения площади ( $P \pm \Delta P$ )	—
	Иные характеристики объекта	<p>Вид объекта реестра границ: Территориальная зона</p> <p>Виды разрешенного использования земельных участков, расположенных в территориальной зоне:</p> <p>Основной вид разрешенного использования: Для индивидуального жилищного строительства</p> <p>Вспомогательные виды: Земельные участки, входящие в состав общего имущества собственников индивидуальных жилых домов в малоэтажном жилом комплексе</p> <p>Предельные размеры участков: максимальный = 3 000,00 минимальный = 400,00</p> <p>Основной вид разрешенного использования: Для ведения личного подсобного хозяйства (приусадебный земельный участок)</p> <p>Вспомогательные виды: Земельные участки, входящие в состав общего имущества собственников индивидуальных жилых домов в малоэтажном жилом комплексе</p> <p>Предельные размеры участков: максимальный = 10 000,00 минимальный = 500,00</p> <p>Основной вид разрешенного использования: Блокированная жилая застройка</p> <p>Вспомогательные виды: Земельные участки, входящие в состав общего имущества собственников индивидуальных жилых домов в малоэтажном жилом комплексе</p> <p>Предельные размеры участков: максимальный = 2 000,00 минимальный = 200,00</p> <p>Основной вид разрешенного использования: Малоэтажная многоквартирная жилая застройка</p> <p>Вспомогательные виды: Земельные участки, входящие в состав общего имущества собственников индивидуальных жилых домов в малоэтажном жилом комплексе</p> <p>Предельные размеры участков: максимальный = 2 000,00 минимальный = 200,00</p> <p>Основной вид разрешенного использования: Обслуживание жилой застройки</p> <p>Вспомогательные виды: Земельные участки, входящие в состав общего имущества собственников индивидуальных жилых домов в малоэтажном жилом комплексе</p> <p>Предельные размеры участков: максимальный = 5 000,00 минимальный = 10,00</p> <p>Основной вид разрешенного использования: Коммунальное обслуживание</p> <p>Вспомогательные виды: Земельные участки, входящие в состав общего имущества собственников индивидуальных жилых домов в малоэтажном жилом комплексе</p> <p>Предельные размеры участков: максимальный = 10 000,00 минимальный = 1,00</p> <p>Основной вид разрешенного использования: Магазины</p> <p>Вспомогательные виды: Земельные участки, входящие в состав общего имущества собственников индивидуальных жилых домов в малоэтажном жилом комплексе</p> <p>Предельные размеры участков: максимальный = 5 000,00 минимальный = 200,00</p>

**ГРАФИЧЕСКОЕ ОПИСАНИЕ**  
**местоположения границ населенных пунктов, территориальных**  
**зон, особо охраняемых природных территорий, зон с особыми**  
**условиями использования территории**

*Зона застройки индивидуальными жилыми домами и домами блокированной застройки*

(наименование объекта, местоположение границ которого описано (далее - объект))

**Раздел 1**

Сведения об объекте		
№ п/п	Характеристики объекта	Описание характеристик
1	2	3
3		<p>Основной вид разрешенного использования: Обеспечение внутреннего правопорядка  Вспомогательные виды: Земельные участки, входящие в состав общего имущества собственников индивидуальных жилых домов в малоэтажном жилом комплексе  Предельные размеры участков: максимальный = 500,00 минимальный = 40,00</p> <p>Основной вид разрешенного использования: Хранение автотранспорта  Вспомогательные виды: Земельные участки, входящие в состав общего имущества собственников индивидуальных жилых домов в малоэтажном жилом комплексе  Предельные размеры участков: максимальный = 20 000,00 минимальный = 18,00</p> <p>Основной вид разрешенного использования: Связь  Вспомогательные виды: Земельные участки, входящие в состав общего имущества собственников индивидуальных жилых домов в малоэтажном жилом комплексе</p> <p>Основной вид разрешенного использования: Ведение огородничества  Вспомогательные виды: Земельные участки, входящие в состав общего имущества собственников индивидуальных жилых домов в малоэтажном жилом комплексе  Предельные размеры участков: максимальный = 3 000,00 минимальный = 600,00</p> <p>Основной вид разрешенного использования: Ведение садоводства  Вспомогательные виды: Земельные участки, входящие в состав общего имущества собственников индивидуальных жилых домов в малоэтажном жилом комплексе  Предельные размеры участков: максимальный = 3 000,00 минимальный = 600,00</p> <p>Основной вид разрешенного использования: Бытовое обслуживание  Вспомогательные виды: Земельные участки, входящие в состав общего имущества собственников индивидуальных жилых домов в малоэтажном жилом комплексе  Предельные размеры участков: максимальный = 5 000,00 минимальный = 100,00</p> <p>Основной вид разрешенного использования: Общественное питание  Вспомогательные виды: Земельные участки, входящие в состав общего имущества собственников индивидуальных жилых домов в малоэтажном жилом комплексе  Предельные размеры участков: максимальный = 5 000,00 минимальный = 400,00</p> <p>Основной вид разрешенного использования: Санаторная деятельность  Вспомогательные виды: Земельные участки, входящие в состав общего имущества собственников индивидуальных жилых домов в малоэтажном жилом комплексе  Предельные размеры участков: максимальный = 1 000 000,00 минимальный = 500,00</p> <p>Основной вид разрешенного использования: Жилая застройка  Вспомогательные виды: Земельные участки, входящие в состав общего имущества собственников индивидуальных жилых домов в малоэтажном жилом комплексе</p> <p>Основной вид разрешенного использования: Земельные участки (территории) общего пользования  Вспомогательные виды: Земельные участки, входящие в состав общего имущества собственников индивидуальных жилых домов в</p>

**ГРАФИЧЕСКОЕ ОПИСАНИЕ**  
**местоположения границ населенных пунктов, территориальных**  
**зон, особо охраняемых природных территорий, зон с особыми**  
**условиями использования территории**

*Зона застройки индивидуальными жилыми домами и домами блокированной застройки*

(наименование объекта, местоположение границ которого описано (далее - объект))

**Раздел 1**

Сведения об объекте		
№ п/п	Характеристики объекта	Описание характеристик
1	2	3
		малоэтажном жилом комплексе Условно разрешенный вид разрешенного использования: Амбулаторно-поликлиническое обслуживание Вспомогательные виды: Земельные участки, входящие в состав общего имущества собственников индивидуальных жилых домов в малоэтажном жилом комплексе Предельные размеры участков: максимальный = 5 000,00 минимальный = 2 000,00 Условно разрешенный вид разрешенного использования: Религиозное использование Вспомогательные виды: Земельные участки, входящие в состав общего имущества собственников индивидуальных жилых домов в малоэтажном жилом комплексе Предельные размеры участков: максимальный = 5 000,00 минимальный = 1 000,00 Условно разрешенный вид разрешенного использования: Банковская и страховая деятельность Вспомогательные виды: Земельные участки, входящие в состав общего имущества собственников индивидуальных жилых домов в малоэтажном жилом комплексе Предельные размеры участков: максимальный = 5 000,00 минимальный = 1 000,00

**Раздел 2**

**Сведения о местоположении границ объекта**

<b>1. Система координат</b> МСК-13, зона 1					
<b>2. Сведения о характерных точках границ объекта</b>					
Обозначение характерных точек границ	Координаты, м		Метод определения координат характерной точки	Средняя квадратическая погрешность положения характерной точки (Mt), м	Описание обозначения точки на местности (при наличии)
	X	Y			
1	2	3	4	5	6
1	414 815,90	1 165 873,73	Картометрический метод	1,00	—
127	415 004,77	1 165 888,93	Картометрический метод	1,00	—
126	414 996,72	1 165 906,07	Картометрический метод	1,00	—
125	414 999,25	1 165 966,01	Картометрический метод	1,00	—
124	414 993,83	1 166 007,17	Картометрический метод	1,00	—
123	415 006,11	1 166 057,36	Картометрический метод	1,00	—
122	415 023,85	1 166 196,61	Картометрический метод	1,00	—
121	415 121,29	1 166 215,15	Картометрический метод	1,00	—
120	415 236,11	1 166 221,65	Картометрический метод	1,00	—
119	415 326,38	1 166 241,14	Картометрический метод	1,00	—
118	415 377,29	1 166 242,59	Картометрический метод	1,00	—
117	415 418,81	1 166 334,66	Картометрический метод	1,00	—
116	415 432,17	1 166 393,15	Картометрический метод	1,00	—
115	415 444,45	1 166 428,18	Картометрический метод	1,00	—
114	415 463,22	1 166 436,48	Картометрический метод	1,00	—
113	415 479,11	1 166 429,26	Картометрический метод	1,00	—
112	415 513,18	1 166 385,55	Картометрический метод	1,00	—
111	415 639,61	1 166 308,01	Картометрический метод	1,00	—
110	415 684,56	1 166 267,02	Картометрический метод	1,00	—
109	415 645,05	1 166 205,78	Картометрический метод	1,00	—
108	415 521,08	1 166 234,92	Картометрический метод	1,00	—
107	415 494,99	1 166 193,85	Картометрический метод	1,00	—
106	415 475,13	1 166 175,79	Картометрический метод	1,00	—
105	415 392,45	1 166 176,15	Картометрический метод	1,00	—
104	415 353,10	1 166 120,91	Картометрический метод	1,00	—
103	415 355,98	1 166 080,83	Картометрический метод	1,00	—
102	415 350,93	1 166 070,36	Картометрический метод	1,00	—
101	415 301,70	1 166 064,85	Картометрический метод	1,00	—
100	415 300,38	1 166 015,12	Картометрический метод	1,00	—
99	415 303,27	1 165 953,74	Картометрический метод	1,00	—
98	415 304,76	1 165 931,18	Картометрический метод	1,00	—
97	415 370,60	1 165 918,36	Картометрический метод	1,00	—
96	415 560,60	1 165 927,55	Картометрический метод	1,00	—
95	415 619,10	1 165 936,39	Картометрический метод	1,00	—
94	415 649,00	1 165 949,95	Картометрический метод	1,00	—
93	415 720,16	1 165 954,42	Картометрический метод	1,00	—
92	415 826,10	1 165 975,15	Картометрический метод	1,00	—
91	415 928,04	1 165 984,03	Картометрический метод	1,00	—
90	415 941,87	1 165 970,69	Картометрический метод	1,00	—
89	415 943,85	1 165 925,25	Картометрический метод	1,00	—
88	416 062,12	1 165 938,34	Картометрический метод	1,00	—
87	416 018,17	1 165 839,07	Картометрический метод	1,00	—
86	416 046,07	1 165 832,90	Картометрический метод	1,00	—
85	416 033,73	1 165 764,25	Картометрический метод	1,00	—
84	416 036,20	1 165 751,41	Картометрический метод	1,00	—
83	416 038,67	1 165 716,34	Картометрический метод	1,00	—
82	416 009,53	1 165 718,32	Картометрический метод	1,00	—

**Раздел 2**

**Сведения о местоположении границ объекта**

<b>1</b>	<b>2</b>	<b>3</b>	<b>4</b>	<b>5</b>	<b>6</b>
81	416 008,54	1 165 700,54	Картометрический метод	1,00	—
80	416 019,64	1 165 563,44	Картометрический метод	1,00	—
79	416 022,37	1 165 462,98	Картометрический метод	1,00	—
78	416 028,80	1 165 362,72	Картометрический метод	1,00	—
77	416 028,80	1 165 334,57	Картометрический метод	1,00	—
76	415 898,90	1 165 325,68	Картометрический метод	1,00	—
75	415 701,84	1 165 308,39	Картометрический метод	1,00	—
74	415 695,42	1 165 270,36	Картометрический метод	1,00	—
73	415 687,03	1 165 250,61	Картометрический метод	1,00	—
72	415 670,24	1 165 235,30	Картометрический метод	1,00	—
71	415 662,83	1 165 188,87	Картометрический метод	1,00	—
70	415 663,82	1 165 156,77	Картометрический метод	1,00	—
69	415 598,13	1 165 149,86	Картометрический метод	1,00	—
68	415 565,53	1 165 148,38	Картометрический метод	1,00	—
67	415 500,83	1 165 220,48	Картометрический метод	1,00	—
66	415 469,72	1 165 249,13	Картометрический метод	1,00	—
65	415 362,55	1 165 234,56	Картометрический метод	1,00	—
64	415 379,34	1 165 120,47	Картометрический метод	1,00	—
63	415 321,55	1 165 116,77	Картометрический метод	1,00	—
62	415 213,55	1 165 105,82	Картометрический метод	1,00	—
61	415 068,70	1 165 093,80	Картометрический метод	1,00	—
60	415 018,32	1 165 150,60	Картометрический метод	1,00	—
59	414 991,65	1 165 126,40	Картометрический метод	1,00	—
58	414 989,37	1 165 048,11	Картометрический метод	1,00	—
57	415 001,33	1 164 972,33	Картометрический метод	1,00	—
56	414 969,43	1 164 955,38	Картометрический метод	1,00	—
55	414 920,07	1 164 981,31	Картометрический метод	1,00	—
54	414 918,08	1 164 904,03	Картометрический метод	1,00	—
53	414 814,38	1 164 955,38	Картометрический метод	1,00	—
52	414 792,95	1 164 972,83	Картометрический метод	1,00	—
51	414 786,64	1 165 038,69	Картометрический метод	1,00	—
50	414 770,72	1 165 179,92	Картометрический метод	1,00	—
49	414 542,63	1 165 138,21	Картометрический метод	1,00	—
48	414 349,70	1 165 115,16	Картометрический метод	1,00	—
47	414 345,94	1 165 143,72	Картометрический метод	1,00	—
46	414 337,68	1 165 158,75	Картометрический метод	1,00	—
45	414 327,16	1 165 182,04	Картометрический метод	1,00	—
44	414 318,89	1 165 205,33	Картометрический метод	1,00	—
43	414 313,63	1 165 227,87	Картометрический метод	1,00	—
42	414 312,13	1 165 245,16	Картометрический метод	1,00	—
41	414 321,15	1 165 263,94	Картометрический метод	1,00	—
40	414 336,93	1 165 271,46	Картометрический метод	1,00	—
39	414 362,47	1 165 287,24	Картометрический метод	1,00	—
38	414 387,27	1 165 297,76	Картометрический метод	1,00	—
37	414 377,76	1 165 325,19	Картометрический метод	1,00	—
36	414 370,35	1 165 377,54	Картометрический метод	1,00	—
35	414 417,20	1 165 390,03	Картометрический метод	1,00	—
34	414 613,57	1 165 434,77	Картометрический метод	1,00	—
33	414 739,75	1 165 451,57	Картометрический метод	1,00	—
32	414 756,13	1 165 544,33	Картометрический метод	1,00	—
31	414 777,18	1 165 592,98	Картометрический метод	1,00	—
30	414 780,26	1 165 607,19	Картометрический метод	1,00	—
29	414 763,47	1 165 698,56	Картометрический метод	1,00	—
28	414 752,61	1 165 734,12	Картометрический метод	1,00	—
27	414 745,23	1 165 739,97	Картометрический метод	1,00	—

**Раздел 2**

**Сведения о местоположении границ объекта**

<b>1</b>	<b>2</b>	<b>3</b>	<b>4</b>	<b>5</b>	<b>6</b>
26	414 720,51	1 165 767,21	Картометрический метод	1,00	—
25	414 669,14	1 165 842,77	Картометрический метод	1,00	—
24	414 653,83	1 165 882,78	Картометрический метод	1,00	—
23	414 687,73	1 165 892,36	Картометрический метод	1,00	—
22	414 659,76	1 165 931,18	Картометрический метод	1,00	—
21	414 611,85	1 165 922,78	Картометрический метод	1,00	—
20	414 572,84	1 165 921,30	Картометрический метод	1,00	—
19	414 539,27	1 165 910,59	Картометрический метод	1,00	—
18	414 493,96	1 165 905,68	Картометрический метод	1,00	—
17	414 469,62	1 165 905,50	Картометрический метод	1,00	—
16	414 455,79	1 165 997,36	Картометрический метод	1,00	—
15	414 451,35	1 166 030,45	Картометрический метод	1,00	—
14	414 451,84	1 166 063,54	Картометрический метод	1,00	—
13	414 456,39	1 166 108,75	Картометрический метод	1,00	—
12	414 454,31	1 166 162,32	Картометрический метод	1,00	—
11	414 668,83	1 166 195,41	Картометрический метод	1,00	—
10	414 734,01	1 166 198,23	Картометрический метод	1,00	—
9	414 761,05	1 166 188,75	Картометрический метод	1,00	—
8	414 760,35	1 166 125,93	Картометрический метод	1,00	—
7	414 771,24	1 166 069,79	Картометрический метод	1,00	—
6	414 773,34	1 166 045,92	Картометрический метод	1,00	—
5	414 789,67	1 166 024,34	Картометрический метод	1,00	—
4	414 769,13	1 165 978,65	Картометрический метод	1,00	—
3	414 768,07	1 165 941,27	Картометрический метод	1,00	—
2	414 782,27	1 165 879,24	Картометрический метод	1,00	—
1	414 815,90	1 165 873,73	Картометрический метод	1,00	—
Вырез 1 из 10					
128	415 032,66	1 165 234,86	Картометрический метод	1,00	—
129	415 039,08	1 165 192,39	Картометрический метод	1,00	—
130	415 030,56	1 165 190,42	Картометрический метод	1,00	—
131	415 030,99	1 165 185,50	Картометрический метод	1,00	—
132	415 032,04	1 165 162,15	Картометрический метод	1,00	—
133	415 014,64	1 165 153,63	Картометрический метод	1,00	—
134	414 999,08	1 165 230,17	Картометрический метод	1,00	—
128	415 032,66	1 165 234,86	Картометрический метод	1,00	—
Вырез 2 из 10					
135	415 041,57	1 165 366,87	Картометрический метод	1,00	—
136	415 047,42	1 165 314,05	Картометрический метод	1,00	—
137	415 004,71	1 165 309,39	Картометрический метод	1,00	—
138	414 947,56	1 165 303,16	Картометрический метод	1,00	—
139	414 941,46	1 165 343,90	Картометрический метод	1,00	—
140	414 939,68	1 165 355,76	Картометрический метод	1,00	—
135	415 041,57	1 165 366,87	Картометрический метод	1,00	—
Вырез 3 из 10					
141	415 397,68	1 165 555,96	Картометрический метод	1,00	—
142	415 420,44	1 165 398,77	Картометрический метод	1,00	—
143	415 364,55	1 165 390,49	Картометрический метод	1,00	—
144	415 352,63	1 165 393,61	Картометрический метод	1,00	—
145	415 328,85	1 165 388,78	Картометрический метод	1,00	—
146	415 319,22	1 165 387,16	Картометрический метод	1,00	—
147	415 307,61	1 165 384,93	Картометрический метод	1,00	—
148	415 313,73	1 165 344,69	Картометрический метод	1,00	—
149	415 301,89	1 165 334,93	Картометрический метод	1,00	—
150	415 290,00	1 165 305,76	Картометрический метод	1,00	—
151	415 197,00	1 165 294,49	Картометрический метод	1,00	—

**Раздел 2**

<b>Сведения о местоположении границ объекта</b>					
<b>1</b>	<b>2</b>	<b>3</b>	<b>4</b>	<b>5</b>	<b>6</b>
152	415 196,47	1 165 358,95	Картометрический метод	1,00	—
153	415 225,06	1 165 362,58	Картометрический метод	1,00	—
154	415 219,64	1 165 400,38	Картометрический метод	1,00	—
155	415 195,64	1 165 397,60	Картометрический метод	1,00	—
156	415 190,53	1 165 451,59	Картометрический метод	1,00	—
157	415 204,56	1 165 518,73	Картометрический метод	1,00	—
141	415 397,68	1 165 555,96	Картометрический метод	1,00	—
Вырез 4 из 10					
158	415 327,84	1 165 343,50	Картометрический метод	1,00	—
159	415 328,91	1 165 336,25	Картометрический метод	1,00	—
160	415 334,19	1 165 303,13	Картометрический метод	1,00	—
161	415 307,19	1 165 300,13	Картометрический метод	1,00	—
162	415 303,81	1 165 334,00	Картометрический метод	1,00	—
163	415 309,75	1 165 335,00	Картометрический метод	1,00	—
164	415 313,66	1 165 336,88	Картометрический метод	1,00	—
165	415 314,91	1 165 339,13	Картометрический метод	1,00	—
166	415 315,78	1 165 341,75	Картометрический метод	1,00	—
158	415 327,84	1 165 343,50	Картометрический метод	1,00	—
Вырез 5 из 10					
167	415 425,44	1 165 338,73	Картометрический метод	1,00	—
168	415 429,74	1 165 317,55	Картометрический метод	1,00	—
169	415 407,04	1 165 312,94	Картометрический метод	1,00	—
170	415 402,73	1 165 334,12	Картометрический метод	1,00	—
167	415 425,44	1 165 338,73	Картометрический метод	1,00	—
Вырез 6 из 10					
171	415 389,90	1 165 284,00	Картометрический метод	1,00	—
172	415 391,98	1 165 266,72	Картометрический метод	1,00	—
173	415 374,71	1 165 264,64	Картометрический метод	1,00	—
174	415 372,63	1 165 281,92	Картометрический метод	1,00	—
171	415 389,90	1 165 284,00	Картометрический метод	1,00	—
Вырез 7 из 10					
175	415 363,18	1 165 285,48	Картометрический метод	1,00	—
176	415 365,42	1 165 265,09	Картометрический метод	1,00	—
177	415 347,80	1 165 263,15	Картометрический метод	1,00	—
178	415 345,56	1 165 283,55	Картометрический метод	1,00	—
175	415 363,18	1 165 285,48	Картометрический метод	1,00	—
Вырез 8 из 10					
179	415 593,96	1 165 564,62	Картометрический метод	1,00	—
180	415 602,35	1 165 563,63	Картометрический метод	1,00	—
181	415 607,05	1 165 516,47	Картометрический метод	1,00	—
182	415 572,48	1 165 514,00	Картометрический метод	1,00	—
179	415 593,96	1 165 564,62	Картометрический метод	1,00	—
Вырез 9 из 10					
183	415 022,31	1 165 934,63	Картометрический метод	1,00	—
184	415 025,59	1 165 904,13	Картометрический метод	1,00	—
185	415 005,19	1 165 899,25	Картометрический метод	1,00	—
186	415 003,13	1 165 933,63	Картометрический метод	1,00	—
183	415 022,31	1 165 934,63	Картометрический метод	1,00	—
Вырез 10 из 10					
187	415 127,10	1 166 196,17	Картометрический метод	1,00	—
188	415 138,15	1 165 913,59	Картометрический метод	1,00	—
189	415 037,30	1 165 909,88	Картометрический метод	1,00	—
190	415 026,98	1 166 193,25	Картометрический метод	1,00	—
187	415 127,10	1 166 196,17	Картометрический метод	1,00	—
<b>3. Сведения о характерных точках части (частей) границы объекта</b>					

**Раздел 2**

<b>Сведения о местоположении границ объекта</b>					
<b>1</b>	<b>2</b>	<b>3</b>	<b>4</b>	<b>5</b>	<b>6</b>
—	—	—	—	—	—



## Раздел 3

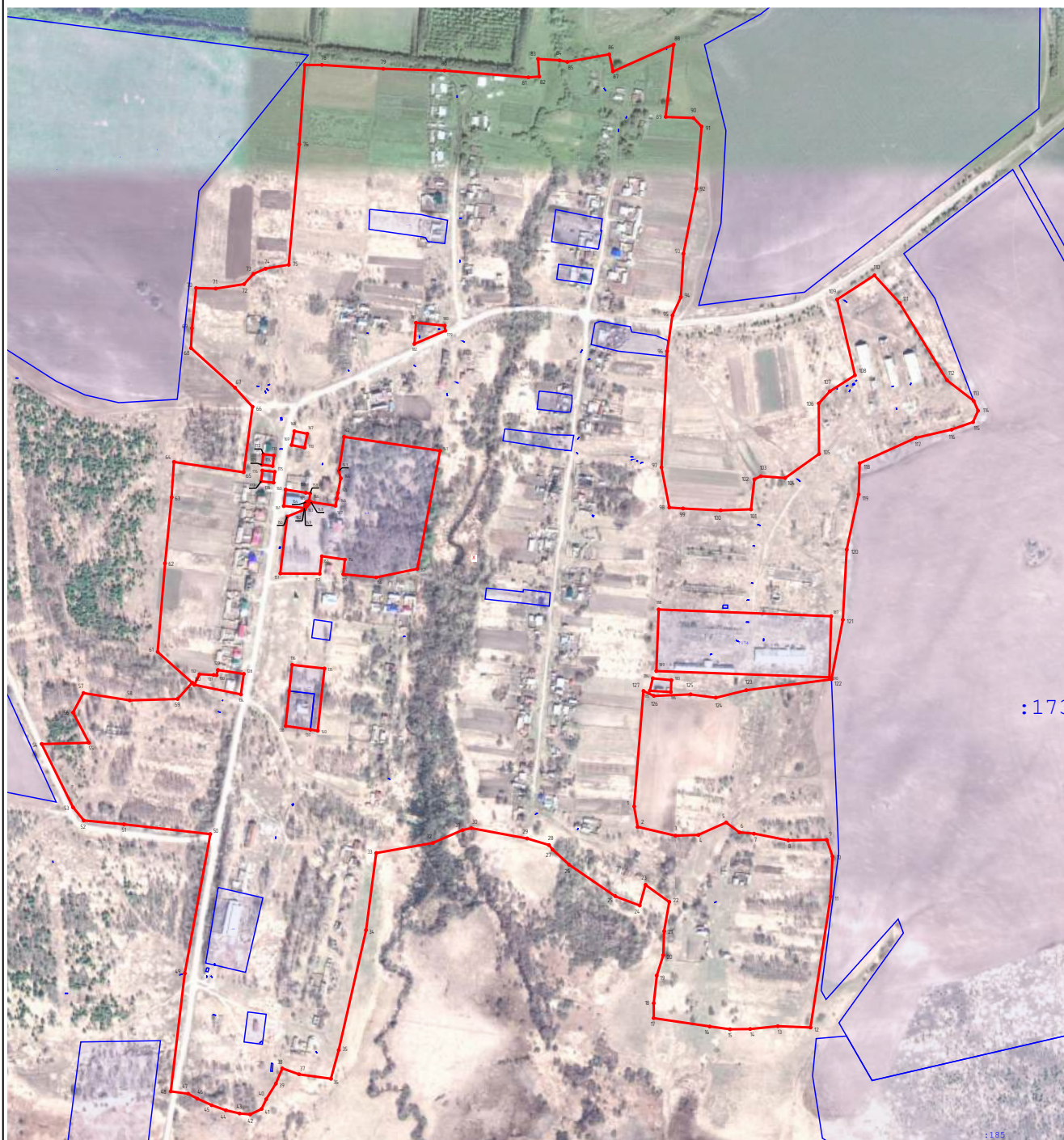
**Сведения о местоположении измененных (уточненных) границ объекта**

1. Система координат МСК-13, зона 1

## 2. Сведения о характерных точках границ объекта




Обозначение характерных точек границы	Существующие координаты, м		Измененные (уточненные) координаты, м		Метод определения координат характерной точки	Средняя квадратическая погрешность положения характерной точки (Mt), м	Описание обозначения точки на местности (при наличии)
	X	Y	X	Y			
1	2	3	4	5	6	7	8
—	—	—	—	—	—	—	—
3. Сведения о характерных точках части (частей) границы объекта							
1	2	3	4	5	6	7	8
—	—	—	—	—	—	—	—

**Раздел 4**  
**План границ объекта**



**Масштаб 1:10 000**

**Используемые условные знаки и обозначения:**

-  - вновь образованная часть границы, сведения о которой достаточны для определения ее местоположения
-  - характерная точка границы
-  - существующая часть границы, имеющиеся в ЕГРН сведения о которой достаточны для определения ее местоположения

Подпись \_\_\_\_\_ Дата « \_\_\_\_ » \_\_\_\_\_ 20 \_\_\_\_ г.

Место для оттиска печати (при наличии) лица, составившего описание местоположения границ объекта

## ТЕКСТОВОЕ ОПИСАНИЕ

местоположения границ населенных пунктов, территориальных зон

Прохождение границы		Описание прохождения границы
от точки	до точки	
1	2	3
—	—	—